



L'ÉCOLE DU  
**Vent**

Site écotouristique



Saison 2021

Visites, Animations  
Parcours extérieurs  
Boutique

Une expérience originale  
à la découverte des secrets  
du Peuple du vent



**Étonnant**

et... décoiffant !

## Depuis 2018, l'École du vent a intégré le CCSTI de l'Ardèche.

Le CCSTI de l'Ardèche, Centre de Culture Scientifique Technique et Industrielle s'articule autour de trois sites à visiter dédiés aux sciences, à la culture et à l'environnement. Il propose aussi de nombreuses opérations itinérantes. L'équipe coordonne par ailleurs la Fête de la Science au niveau départemental et anime le Village des Sciences, point d'orgue de l'événement, proposé chaque année dans une ville différente.



**Le CCSTI de l'Ardèche,**  
un centre dédié  
aux sciences, à  
la culture et à  
l'environnement

Rendre accessible la science à tous, initier à la démarche scientifique, aux évolutions technologiques, participer au développement du sens critique, telle est notre contribution à la citoyenneté de demain.

**Bonne découverte !**

# Embarquement immédiat pour un voyage exceptionnel... en 3 escales !



L'ARCHE DES  
**Métiers**

industries\_sciences\_société

## ESCALE #1 — Le Cheylard

Un parcours interactif et ludique mettant en scène les savoir-faire et le patrimoine industriel local.

**Le rendez-vous des curieux !**



L'ÉCOLE DU  
**Vent**

Site écotouristique

## ESCALE #2 — St-Clément

Une expérience originale à la découverte des secrets du Peuple du vent.

**Étonnant et... décoiffant !**



PLANÈTE  
**Mars**

Observatoire H. Reeves

## ESCALE #3 — Mars

Un observatoire unique pour s'initier à l'astronomie et contempler la magie des étoiles.

**Le paradis des petits  
et des grands rêveurs !**



ESCALE #2

# L'École du vent à Saint-Clément



## Bienvenue au Pays du vent !

Au cœur du village de Saint-Clément, laissez-vous embarquer par cette école un peu particulière, à l'univers surprenant.

Un pays qui rêve est un pays qui vit !

### Le parcours permanent

Dernière saison pour voir ou revoir ce parcours qui a su pendant 15 ans vous émerveiller...

On y apprend « sans en avoir l'air » comment se forme le vent, comment s'en protéger ou encore comment voler en utilisant les courants d'air... Découvrir, manipuler, ressentir...

Entre rêves, sciences et poésie, percez les secrets du Peuple du vent et tentez à votre tour l'expérience du vol.

Une visite sans nulle autre pareille.



### Une exposition temporaire

#### « Géo Diversité dans les Monts d'Ardèche »

Espèces animales et végétales foisonnent dans nos monts d'Ardèche à l'activité géologique singulière. Une exposition qui lie richesse biologique et diversité géologique.

Exposition proposée par le Parc des Monts d'Ardèche visible au fil du parcours permanent .



# L'École du vent, c'est aussi :



## Une boutique

Livres, souvenirs, cadeaux, jeux... pour prolonger ses rêves d'envol !

## Une bibliothèque thématique

Livres et albums sur le vent, l'envol, les oiseaux pour poursuivre la visite en douceur ...

## Des sentiers de randonnées

**Au départ de l'École du vent :**

- > **Le sentier d'éole** 5.5km. Il passe aux pieds des éoliennes et promet un grand bol d'air dans des paysages grandioses.
- > **Le sentier géologique** 2.5km. Au coeur des coulées basaltiques, il offre un panorama sans précédent et est labellisé Géoparc-UNESCO.

Ouvrez l'oeil ! Des oeuvres artistiques jalonnent les parcours !

## Un programme d'animations

Spectacles vivants, ateliers-fabrication, sorties nature, veillées, randonnées poétiques, etc.

*Voir pages 7 et suivantes.*

**Nouveau :** Des salles d'animation refaites à neuf offrent une vue imprenable sur la chaîne des sucs. **Des conditions d'accueil rêvées** pour les activités proposées.

## La Virée au Pays du peuple du vent :

- > **1 circuit** d'une journée sur des routes pittoresques et bosselées
- > **1 histoire** qui évoque le patrimoine « sans en avoir l'air » tout en poésie
- > **7 haltes bucoliques** dont 3 avec des balades à pieds
- > **2 sculptures** mécaniques inédites sur votre parcours
- > **1 bol d'air** et **1 sieste** au vent assurés



## L'histoire

Zépharin, jeune garçon au caractère bien trempé refuse avec obstination de fréquenter l'École du vent pour y apprendre à voler de ses propres ailes... C'est sans compter sur sa grand-mère malicieuse et pleine de sagesse qui l'entraîne dans une école plus... buissonnière !

## Munissez-vous de la besace !

Une carte, un carnet de terrain, un magnétophone portatif, un stéréoscope, une boussole... Attention au départ !

*Circuit : en boucle au départ de Saint-Clément. Heure de départ conseillée : 10h30 pour un retour vers 17h30. Réservation obligatoire. Location : 15 € / besace (pour 1 à 5 pers).*



## Un air de renouveau

À partir de l'automne et pendant quelques mois, l'École du vent sera fermée au public et, à l'abri des regards, la vieille bâtisse se refera une beauté. Une nouvelle muséographie et un habillage tout neuf valent bien une mise en sommeil temporaire. C'est ainsi, comme cela est courant chez certaines plantes, que l'École du vent va, à sa manière, entrer en dormance pour l'hiver. Mais avant de confier le bâtiment aux mains d'experts, l'équipe vous propose quelques **rendez-vous à ne pas manquer** pour célébrer comme il se doit cette maison si particulière.

**Samedi  
24 juillet**

### Oulevent... nous mène

Un après-midi de **présentation théâtralisée du Oulevent** : la graine et le vent, une histoire d'amour où se mêlent science et poésie.

*Plus d'information page 13*

**Samedi 28 et  
dimanche 29  
août**

### Dernière parade avant dormance\*

L'École du vent ouvre grand ses portes le temps du week-end.

#### Samedi 28 août :

- **Portes ouvertes** de 10h30 à 12h30 et de 14h à 18h30
- **Visite théâtralisée en musique de l'École du Vent** en compagnie du professeur Clément Bartavelle et de l'artiste plasticien Nicolas Savoye.
- **Apéro-Concert** du saxophoniste Pierre Marcon, **«Pour endormir la belle !»**.

#### Dimanche 29 août :

Portes ouvertes de 10h30 à 12h30 et de 14h à 18h30

*Plus d'information page 20*



Rendez-vous en 2022 avec un parcours revisité entre sciences, poésie et environnement. Le Peuple du vent n'a pas fini de vous émerveiller !

*\*Dormance - Au XV<sup>e</sup> siècle - ancien français : « action de dormir ». Au XX<sup>e</sup> siècle, usage en botanique : Plante dormante qui ferme ses feuilles, ses pétales durant la nuit. Fait, pour un végétal, de cesser une partie de ses activités quand les conditions climatiques sont mauvaises.*

# Programme

## Saison 2021

### Réservation obligatoire pour le programme d'animation !

Nombre de places limité

Programme sous réserve de modifications.

☎ 04 75 30 41 01

✉ [contact@ecole-du-vent.com](mailto:contact@ecole-du-vent.com)

## Avril

### Samedi 3 et dimanche 4 avril

Public familial

Droit d'entrée au  
musée, pas de surcoût  
pour cette animation.

**Horaire** : de 14h à 18h

### Chasse aux oeufs !

Une chasse au trésor  
gourmande dans un  
environnement à couper  
le souffle, celui de l'École  
du vent et du village de  
Saint-Clément.



### Mercredi 14 avril

A partir de 6 ans  
Tarif : 5,50 € / pers.

**Horaire** : 14h30  
**Durée** : 2h env.

### Atelier nature : Bombes à graines !



Les plantes regorgent  
d'ingéniosité pour conquérir  
la nature. Une animation  
pour comprendre la  
dissémination et fabriquer  
des bombes à graines à  
emporter pour fleurir la  
planète !

### Vendredi 16 avril

À partir de 8 ans.  
(présence d'un parent  
nécessaire)

**Tarif** : 14 € / hôtel  
(La fabrication peut  
s'effectuer en sous-  
groupe de 3 personnes  
maximum)

**Horaire** : 14h30  
**Durée** : 2h30 env.

### Atelier-fabrication : Hôtel à insectes

Découvrez les  
insectes qui  
nous entourent  
et comment les  
accueillir dans notre  
environnement  
en fabriquant un  
nichoir à insectes à  
emporter.



## Artiste en résidence au Pays du vent

**Du 19 au  
21 avril**

Sortie de résidence  
ouverte au public le  
mercredi 21 avril à 16h30

Une résidence d'artiste, cela suit le cours du vent ou des événements... Programmée l'an dernier, cette résidence avec l'artiste **MADJO**, artiste associée de la SMAC 07 n'a pu se dérouler et c'est avec une immense joie que nous l'accueillons pour de bon ... Durant trois jours, l'artiste travaillera un set acoustique mêlant sonorité pop et folk en vue d'une randonnée concert « Rando In-Ouïe ».



### Rendez-vous :

> **Sortie de résidence ouverte au public**

**le mercredi 21 avril à 16h30** à Saint-Clément pour découvrir leur création. Si le temps le permet Madjo présentera son univers accompagné de 2 ou 3 morceaux à l'extérieur, à quelques battements d'ailes de l'École du vent, face au panorama grandiose qu'offre le belvédère.

> **Samedi 5 Juin à 14h30 à Saint-Andéol-de-Fourchades**

pour la « Rando Inouïe » dans le cadre du Printemps de la randonnée - Places limitées  
*Réservation auprès de l'office de tourisme :  
04 75 64 80 97*

**Mercredi  
21 avril**

De 6 à 15 ans  
**Tarif : 8,50 € / enfant**  
**Horaire : 14h30**  
**Durée : 2h env.**

### Atelier-fabrication : Fusée à air et à eau

Glissez-vous dans la peau d'un apprenti volateur et lancez-vous dans la conception d'une fusée ! Appréhendez la compression de l'air et identifiez les éléments indispensables à son vol. Attention... décollage !



**Vendredi  
23 avril**

Tout public,  
à partir de 9 ans  
**Tarif : 8,50 € / pers.**  
**Horaire : 14h30**  
**Durée : 2h30 env.**

### Atelier-fabrication : Boomerang

Après une introduction sur ses origines et le secret de son retour, fabriquez votre propre boomerang ! Testez-le en plein air et apprenez les techniques qui permettront d'apprivoiser son vol. Encadré par un membre de l'équipe de France qui effectuera une démonstration sportive de boomerangs.



# Mai

PRINTEMPS  
DE LA  
RAN DO  
2021

## Rando-lecture au Pays du vent

COUP DE



Dimanche  
16 mai

Tarifs : 8,50 € / adulte  
et 5,50 € / enfant

Le tarif comprend  
l'accueil, la randonnée,  
les lectures, un  
ravitaillement sur le  
circuit C et un goûter  
gourmand pour tous à  
l'arrivée.

Inscription de  
préférence avant la  
veille 16h.

Partez à la découverte des  
magnifiques panoramas au départ  
de Saint-Clément à travers **trois**  
**randonnées au cours desquelles**  
**se dévoilent les richesses**  
**géologiques de la région.**



Des lectures en pleine nature vous seront  
proposées par l'association typographie & poésie,  
organisatrice des Lectures sous l'arbre (circuit C) et  
la médiathèque de Saint-Agrève (circuit A et B) afin  
de fêter le printemps au Pays du vent !

**Circuit A** : 2.5 km, dénivelé 100m, niveau facile,  
départ 13h à 14h30

**Circuit B** : 5.5 km, dénivelé 200m, niveau moyen,  
départ 13h à 14h30

**Circuit C** : 16 km, dénivelé 600m, niveau moyen,  
départ 9h30 à 10h30

*Ces randonnées s'inscrivent dans le cadre du Printemps de  
la randonnée.*



PAYS  
LECTURE





## Mercredi 7 juillet

Tout public,  
à partir de 7 ans  
**Tarif** : GRATUIT  
**Horaire** : 14h30  
**Durée** : 2h env.



AGIR pour la  
**BIODIVERSITÉ**  
AUVERGNE-RHÔNE-ALPES

# Juillet

## Rando-découverte : Busard et compagnie

Venez découvrir ce discret rapace des champs. Prédateurs de petits rongeurs, le Busard cendré est un allié certain pour les agriculteurs. Une animation avec un chargé d'étude de la LPO, l'occasion pour vous de découvrir le dispositif de protection du Busard, suivi d'une sortie pour observer les oiseaux.

*Si vous possédez des jumelles, apportez-les !*



## Judi 8 juillet

Public familial,  
à partir de 3 ans  
**Tarif** : 5,50 € / pers.  
**Horaire** : 15h00  
**Durée** : 1h30 env.

## Découverte du paysage en musique

Dans le cadre de la création de son nouveau spectacle jeune public « Voix là », la compagnie Atelier Manivelle propose un voyage sonore et visuel autour des 4 éléments. Un atelier ludique et poétique où les enfants partiront à la découverte des instruments de musique au cœur d'un magnifique paysage.

JEUNE  
PUBLIC



## Vendredi 9 juillet

Public familial,  
à partir de 6 ans

**Tarif** : 10 € / pers.  
Le tarif d'entrée est  
compris dans le billet,  
possibilité de visiter le  
site dans la journée en  
plus de l'escape game.

**Horaire** : 10h et toute la  
journée sur un créneau  
qui vous est dédié

**Durée** : 1h env.

## Escape game : Le mystère de la pierre de Fauvette



Toute l'Histoire du Peuple du vent est  
consignée dans 7 cahiers d'écoliers,  
soigneusement rédigés en pattes  
d'oiseaux. Clément Bartavelle, célèbre  
professeur de renommée internationale, s'attache depuis  
plusieurs années à les traduire. Le déchiffrement des  
cahiers est possible grâce à l'utilisation de la **légendaire  
pierre de Fauvette**. Mais depuis peu, elle a été dérobée.  
Le Professeur Bartavelle a retrouvé sa trace mais a  
besoin de vous pour **déjouer toutes les ruses** des  
malfaisants et mettre la main sur cette pierre.  
Serez-vous à la hauteur ?

**Tic tac tic tac, le temps vous est compté !  
À tires d'ailes ! Prêts ? Décollez !**

*Réservation obligatoire auprès de Crocoule au :  
06 46 68 45 52 ou via [crocoulemag@gmail.com](mailto:crocoulemag@gmail.com) ou via le  
site internet : [crocoule.org/événements](http://crocoule.org/événements)*

## Mardi 13 juillet

Tout public,  
à partir de 8 ans  
**Tarif** : 8,50 € / pers.  
**Horaire** : 14h30  
**Durée** : 2h30 env.



## Atelier-découverte : Récolte ton miel !

À travers la vie de Melli l'abeille,  
découvrez l'incroyable organisation  
d'une colonie. Vous comprendrez  
comment les abeilles arrivent à  
produire de si bons et différents  
miels. Nous extrairons ensemble le  
miel de la ruche de Saint-Clément  
et chacun repartira avec son  
propre petit pot !

## Judi 15 juillet

De 5 à 15 ans  
**Tarif** : 8,50 € / enfant  
**Horaire** : 14h30  
**Durée** : 2h30 env.

## Atelier-fabrication : Magiques cerfs-volants

Découvrez l'univers magnifique des cerfs-volants  
avant de passer à la confection de sa voilure et aux  
tests en vol ! Chacun repart avec sa réalisation.



**Vendredi  
16 juillet**

De 2 à 7 ans  
(accompagné  
d'un adulte)

**Tarif : GRATUIT**

**Horaire : 15h**

**Durée : 45 min.**

**PAYS  
LECTURE**

## Les Petites Histoires ont le vent en poupe !

**JEUNE  
PUBLIC**

Venez découvrir des histoires envoûtantes de nature et de vent proposées par le Pays-Lecture pour les tout-petits.



**Mercredi  
21 juillet**

Tout public,  
à partir de 6 ans

**Tarif : 8,50 € / pers.**

**Horaire : 14h30**

**Durée : 2h env.**

## Atelier-fabrication : Mais quel temps fait-il ?

**NEW**

La météorologie est aujourd'hui une science bien maîtrisée grâce aux inventions permettant ses observations. Fabriquez vos propres outils de mesures et étudiez comment la météo interagit avec les éléments atmosphériques tels que les nuages, les précipitations ou le vent.



**Judi  
22 juillet**

**Horaire : 10h30**

**De 3 à 6 ans**

**Tarif : 5,50 € / enfant**

**Durée : 1h env.**

**Horaire : 14h30**

**Tout public,**

**à partir de 7 ans**

**Tarif : 8,50 € / adulte**

**et 5,50 € / enfant**

**Durée : 2h env.**

## Atelier-nature : Insectes

Les petites bêtes vous intriguent, vous fascinent ou vous font peur ?

Venez en apprendre plus sur leur mode de vie, leur croissance, leurs habitats avant de partir à leur rencontre au cours d'une balade autour de Saint-Clément.



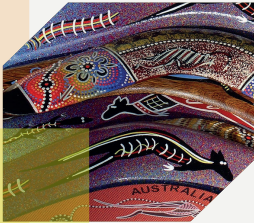
Pensez à réserver !



**Vendredi  
23 juillet**

Tout public,  
à partir de 9 ans  
**Tarif : 8,50 € / pers.**  
Chacun repart avec  
sa réalisation  
**Horaire : 14h30**  
**Durée : 2h30 env.**

## Atelier-fabrication : Boomerangs



Après une introduction sur ses origines et le secret de son retour, fabriquez votre propre boomerang ! Testez-le en plein air et apprenez les techniques qui permettront d'apprivoiser son vol. Encadré par un membre de l'équipe de France qui effectuera une démonstration sportive de boomerangs.



## Temps fort de l'été !



**Samedi  
24 juillet**

Tout public,  
à partir de 8 ans  
**Tarif : GRATUIT**  
**Horaire : en continu**  
à partir de 14h

## Oulevent... nous mène

Un après-midi exceptionnel de présentation théâtralisée du « **Oulevent** ».

### Qu'elle est cette drôle de machine ?

Dernière trouvaille du professeur Bartavelle, elle est inspirée des esprits foisonnants du Peuple du vent et évoque le biomimétisme. L'instructeur du très sérieux Centre d'Etudes, de Recherches et de Reconstitution du Peuple du Vent (CERRPV), vous offre des **démonstrations commentées** sur les phénomènes naturels et scientifiques autour de l'air et du vent, non sans une certaine légèreté !



## Mercredi 28 juillet

Tout public,  
à partir de 8 ans  
**Tarif** : 8,50 € / adulte  
**Horaire** : 14h30  
**Durée** : 2h30 env.

## Cuisine sauvage

Cookies aux graines d'orties, beignets d'acacia, limonade d'achillée... autant de saveurs subtiles et originales pour éveiller les papilles ! Après être parti à la chasse aux plantes, participez à un atelier cuisine haut en couleur pour découvrir le goût et les utilisations des plantes qui nous entourent.



## Jeudi 29 juillet

De 5 à 15 ans  
**Tarif** : 8,50 € / enfant  
**Horaire** : 14h30  
**Durée** : 2h30 env.

## Atelier-fabrication : Magiques cerfs-volants



Découvrez l'univers magnifique des cerfs-volants avant de passer à la confection de sa voilure et aux tests en vol !

*Chacun repart avec sa réalisation.*

## Vendredi 30 juillet

Tout public,  
à partir de 6 ans  
**Tarif** : 8,50 € / adulte  
et 5,50 € / enfant  
**Horaire** : 14h30  
**Durée** : 2h30 env.

## Balade pieds-nus

Nez au vent et... plante de pieds à terre ! Le chatouillis des herbes, une feuille sèche crissante ou la terre fraîche d'un sentier de montagne... Une promenade pour changer d'allure et découvrir ces sensations oubliées, au rythme d'histoires et d'anecdotes sur la nature environnante et le petit peuple du sol.





# Août



## L'École du vent revêt sa parure étoilée !

Lundi  
2 août

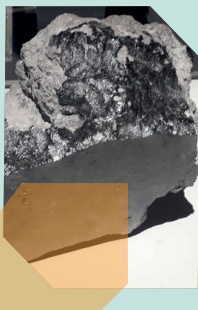
Tout public,  
à partir de 8 ans  
**Tarif : GRATUIT**  
**Horaire : 16h**  
**Durée : 2h30 env.**



Tout public,  
à partir de 8 ans  
**Tarif : GRATUIT**  
**Horaire : 21h30**  
**Durée : 2h env.**

### Balade théâtralisée : La météorite de Juvinas

Le 15 juin 1821, à vol d'oiseau, pas très loin d'ici, une pierre tombe du ciel, provoquant peur et effroi ! Plongez dans l'histoire des sciences et partez à la découverte de la météorite de Juvinas. D'où vient-elle et pourquoi l'étudier ? Un voyage dans le temps et dans l'espace à la portée de tous, avec Maryse Aymes et M-Line Bardou.



### Soirée d'observation

Pour clôturer la journée, venez admirer le ciel étoilé de Saint-Clément en compagnie de nos médiateurs spécialisés en astronomie. *Réservation obligatoire.*

*Cette journée est proposée dans le cadre des rendez-vous géologiques 2021 du Parc des Monts d'Ardèche.*

À l'occasion de cette journée spéciale  
l'École du vent sera ouverte en  
nocturne jusqu'à 21h30 !

## Mercredi 4 août

Tout public,  
à partir de 6 ans  
**Tarif** : 8,50 €/ adulte  
et 5,50 €/enfant  
**Horaire** : 14h30  
**Durée** : 2h30 env.

## Herbier coloré

Au fil d'une balade aux abords du village, découvrez les plantes au creux de vieilles pierres, de vieux murs et sur les chemins, le tout ponctué d'anecdotes naturalistes. Pour les consigner : réalisez un petit herbier de montagne à emporter chez vous !



## Jeudi 5 août

**Horaire** : 10h30  
**De 3 à 6 ans**  
**Tarif** : 5,50 € / enfant  
**Durée** : 1h env.

**Horaire** : 14h30  
**A partir de 7 ans**  
**Tarif** : 8,50 € / adulte  
et 5,50 € / enfant  
**Durée** : 2h env.

## Atelier-nature : À la découverte des Papillons

Qui sont ces petits points de couleurs qui volent et s'envolent dans les herbes hautes ? Ces insectes légers et pourtant si vifs ne se laissent pas observer si facilement. Équipés de filets et de boîtes loupes, partez à la rencontre des papillons de Saint-Clément.



NEW



## Vendredi 6 août

Public familial,  
à partir de 8 ans  
**Tarif** : 8,50 € / pers.  
**Horaire** : 14h30  
**Durée** : 2h30 env.

## Temps fort de l'été !

### NaturaVenture !

Plongez-vous dans la peau d'un aventurier le temps d'un après-midi en famille ou entre amis. Montez votre tribu et participez tour à tour aux épreuves d'orientation, d'adresse, de rapidité et de logique. Faites preuve de tactique pour progresser dans la bonne direction !

COUP DE



## Mercredi 11 août

De 5 à 15 ans  
**Tarif** : 8,50 € / enfant  
**Horaire** : 14h30  
**Durée** : 2h30 env.



## Atelier-fabrication : Magiques cerfs-volants

Découvrez l'univers magnifique des cerfs-volants avant de passer à la confection de sa volure et aux tests en vol !

*Chacun repart avec sa réalisation.*

## Jeudi 12 août

**Horaire** : 10h30  
De 3 à 6 ans  
**Tarif** : 5,50 € / enfant  
**Durée** : 1h env.

**Horaire** : 14h30  
Tout public,  
à partir de 7 ans  
**Tarif** : 8,50 € / adulte  
et 5,50 € / enfant  
**Durée** : 2h env.

## Rando-découverte : Oiseaux



Le temps d'une randonnée, explorez l'univers merveilleux de ces animaux ailés accompagné d'une spécialiste. Ouvrez l'œil, tendez l'oreille et glissez-vous dans la peau d'un ornithologue. Jumelles à la main, tentez de vous approcher discrètement pour mieux les observer.

*Si vous possédez des jumelles, apportez-les !*



## Vendredi 13 août

Tout public,  
à partir de 6 ans  
**Tarif** : 8,50 € / enfant  
**Horaire** : 14h30  
**Durée** : 2h30 env.

## Atelier-fabrication : Attrape-rêve



Partez sur les chemins pour collecter des éléments naturels et confectionner votre attrape-rêve. Une manière ludique de se reconnecter à la nature et de dormir de ses deux oreilles...

## Mercredi 18 août

Tout public,  
à partir de 8 ans  
**Tarif** : 8,50 € / adulte  
et 5,50 € / enfant  
**Horaire** : 14h30  
**Durée** : 2h30 env.

## Sortie-nature : Voyage au pays des volcans à Saint-Clément

Sur un petit sentier, au cœur des coulées basaltiques classées au patrimoine mondial de Géoparc-UNESCO, voyagez à travers l'histoire des volcans avec un accompagnateur en moyenne montagne et découvrez de drôles d'animaux préhistoriques !



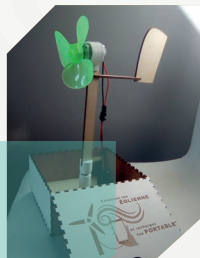
## Jeudi 19 août

Tout public,  
à partir de 8 ans  
**Tarif** : 14 € / pers.  
**Horaire** : 14h30  
**Durée** : 2h env.

*Possibilité d'un autre atelier le matin en fonction du nombre d'inscrits.*

## Atelier-fabrication : Mini-Eolienne intelligente

Une éolienne pour recharger son smartphone ? C'est possible. Découvrez au cours de cet atelier comment fonctionne une éolienne puis assemblez les différentes parties bois et composants électroniques de votre éolienne.



## Vendredi 20 août

Tout public,  
à partir de 6 ans  
**Tarif** : 8,50 € / pers  
**Horaire** : 14h30  
**Durée** : 2h env.

## Atelier-découverte : Chauves-souris, reines de la nuit



Elles nous intriguent, nous fascinent et parfois nous effraient : les chauves-souris seront à l'honneur le temps d'un atelier découverte pour apprendre à mieux les connaître. Après leur avoir construit un gîte pour les protéger, vous pourrez appréhender le phénomène d'écholocation.

## Mercredi 25 août

Tout public,  
à partir de 9 ans  
**Tarif** : 8,50 € / pers.  
**Horaire** : 14h30  
**Durée** : 2h30 env.

## Atelier-fabrication : Boomerang

Après une introduction sur ses origines et le secret de son retour, fabriquez votre propre boomerang ! Testez-le en plein air et apprenez les techniques qui permettront d'apprivoiser son vol. Encadré par un membre de l'équipe de France qui effectuera une démonstration sportive de boomerangs.

COUP DE



## Judi 26 août

Tout public,  
À partir de 8 ans  
(présence d'un parent  
nécessaire)  
**Tarif** : 14 €/ mangeoire  
(La fabrication peut  
s'effectuer en sous-  
groupe de 3 personnes  
maximum)  
**Horaire** : 14h30  
**Durée** : 2h30 env.

## Atelier-fabrication : Mangeoire à oiseaux

Découvrez les oiseaux de  
nos jardins et fabriquez  
une mangeoire à oiseaux à  
emporter.

Chaque groupe repart avec  
sa fabrication à installer  
dans son jardin.



## Vendredi 27 août

De 6 à 15 ans  
**Tarif** : 8,50 €/ enfant  
**Horaire** : 14h30  
**Durée** : 2h env.

## Fusée à air et à eau

Glissez-vous dans la peau d'un apprenti volateur  
et lancez-vous dans la conception d'une fusée !  
Appréhendez la compression de l'air et identifiez  
les éléments indispensables à son vol. Attention...  
décollage !







## Temps fort de l'été



**Samedi 28  
et dimanche  
29 août**

## Dernière parade avant dormance



Deux journées **gratuites** exceptionnelles pour venir (re)découvrir le parcours de l'École du vent qui pendant **15 ans** a su vous émerveiller...

### Samedi 28 août : Journée inédite avant mise en sommeil

L'occasion est toute trouvée pour passer un moment en compagnie du professeur **Clément Bartavelle** et de l'artiste plasticien **Nicolas Savoye**. Ils feront ensemble une dernière parade sous le toit protecteur de l'illustre école avec un point complet et un état des lieux sur les dernières trouvailles du Centre d'Etudes, de Recherches et de Reconstitutions du Peuple du Vent.

Avec le concours du saxophoniste Pierre Marcon, ils auront la délicate mission de charmer les bons vents pour que, petites histoires et musique faisant, la belle s'ensommeille avant sa réouverture au printemps 2022.

- **Portes ouvertes** de 10h30 à 12h30  
et de 14h à 18h30

- **Visite théâtralisée inédite de l'École du vent** en compagnie du professeur Clément Bartavelle et de Nicolas Savoye. Deux départs à 14h30 et à 16h.

- **Apéro-Concert** du saxophoniste Pierre Marcon, « Pour endormir la belle ! » à partir de 17h30. Au programme : Standards de jazz et improvisations.



### Dimanche 29 août : Portes ouvertes de 10h30 à 12h30 et de 14h à 18h30

Rendez-vous en 2022 avec un parcours revisité entre sciences, poésie et environnement. Le Peuple du vent n'a pas fini de vous émerveiller !

*\*Dormance - Au XV<sup>e</sup> siècle - ancien français : « action de dormir ». Au XX<sup>e</sup> siècle, usage en botanique : Plante dormante qui ferme ses feuilles, ses pétales durant la nuit. Fait, pour un végétal, de cesser une partie de ses activités quand les conditions climatiques sont mauvaises.*

# Octobre



## L'École du vent en dormance

À partir de l'automne et pendant quelques mois, l'École du Vent sera fermée au public, à l'abri des regards, la vieille bâtisse se refera une beauté. Une nouvelle muséographie et un habillage tout neuf valent bien une mise en sommeil temporaire.

**L'accueil et la réalisation des ateliers des vacances d'automne se feront dans les nouvelles salles d'animation de l'École du vent situées en face du belvédère.** Notre équipe reste joignable et active durant toute la durée des travaux.

### Jeudi 28 octobre

Tout public,  
à partir de 8 ans  
**Tarif** : 8,50 € / pers.  
**Horaire** : 14h30  
**Durée** : 2h30 env.

### Atelier myciculture



Découverte de la vie du champignon, sa reproduction, son rôle dans l'équilibre de la nature. Vous apprendrez à inoculer votre mycélium dans des bûches de bois pour obtenir plus tard de magnifiques champignons comestibles. Chacun repart avec sa réalisation.

### Vendredi 29 octobre

Tout public,  
à partir de 8 ans  
**Tarif** : 8,50 € / adulte  
et 5,50 € / enfant  
**Horaire** : 14h30  
**Durée** : 2h30 env.

### Plantes et potions diaboliquement sauvages et parfumées !

Tout au long d'une balade, découvrez des potions et tisanes diaboliquement sauvages préparées à partir de la cueillette du jour. Vous pourrez ensuite les déguster en écoutant les histoires du pays : contes, légendes et vraies histoires de sorcellerie !



COUP DE



**Mercredi**  
**27 octobre**

Tout public,  
à partir de 8 ans  
**Tarif : 8,50 € / pers.**  
**Horaire : 14h30**  
**Durée : 2h30 env.**

**NEW**



## Oiseaux des jardins d'hiver

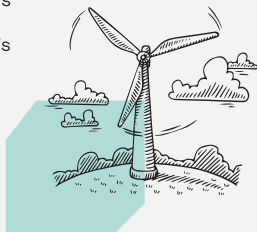
Que font les oiseaux en hiver, que mangent-ils, comment les protéger ? Découvrez les conseils et astuces pour prendre soin des oiseaux des jardins en hiver. Ce sera l'occasion de fabriquer ensemble des boules de graisses à emporter chez soi pour les nourrir au mieux.

**Judi**  
**28 octobre**

Tout public,  
à partir de 8 ans  
**Tarif : 14 € / pers.**  
**Horaire : 14h30**  
**Durée : 2h env.**

## Atelier-fabrication : Mini-Eolienne intelligente

Une éolienne pour recharger son smartphone ? C'est possible. Découvrez au cours de cet atelier comment fonctionne une éolienne puis assemblez les différentes parties bois et composants électroniques de votre éolienne.



**L'École du vent est impatiente de vous retrouver en 2022 pour sa nouvelle envolée !**



## Infos pratiques

### OUVERTURE 2021 :

Du 31 mars au 4 juillet  
du mercredi au dimanche  
de 14h à 18h

Du 5 juillet au 31 août  
tous les jours  
de 10h30 à 12h30  
et de 14h à 18h30

En dehors de ces  
créneaux : ouverture  
sur demande pour  
les groupes dès 12  
personnes.

Gestes barrières  
respectés, gel  
hydroalcoolique à  
disposition et port du  
masque obligatoire à  
partir de 6 ans.

### TARIFS 2021 :

> Visite de l'École du vent :  
6 € / Adulte et  
4 € / Enfant  
(à partir de 6 ans).  
18 € / Famille (pour 2  
adultes et 2 enfants)  
+ 2 € par enfant  
supplémentaire.  
Tarifs groupes :  
nous consulter

> Animations :  
voir au fil de l'agenda

> La Virée au Pays  
du peuple du vent :  
location besace 15 €  
(sur réservation)



**GROUPES :** Journées spécifiques pour les  
scolaires, séniors, accueils de loisirs, etc.

### ACCÈS :

- > A 30 min d'Yssingeaux, Saint-Agrève,  
Le Cheylard
- > 45 min du Puy-en-Velay
- > 1h15 de Saint-Étienne
- > 1h30 de Privas, Aubenas, Valence
- > 2h de Lyon
- > 2h15 de Clermont-Ferrand

### LES BONS PLANS :

#### Auberge de Pays

Cette année devrait voir l'ouverture d'une  
auberge de pays à Saint-Clément. De quoi  
profiter d'une pause gourmande depuis le  
belvédère.

### SITE LABELLISÉ :





# L'ÉCOLE DU Vent

Site écotouristique

LOIRE

Saint-Étienne

HAUTE-LOIRE

Le Puy-en-Velay

Annonay

Planète Mars - MARS

• Saint-Agrève

Valence

L'École du vent  
SAINT-CLÉMENT

L'Arche des Métiers  
LE CHEYLARD

Privas

ARDÈCHE

DRÔME

## L'École du vent

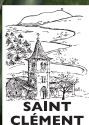
Le village  
07310 Saint-Clément  
04 75 30 41 01 (musée)  
04 75 30 51 36 (secrétariat)  
[www.ecole-du-vent.com](http://www.ecole-du-vent.com)

## L'Arche des Métiers

Place des Tanneurs  
07160 Le Cheylard  
04 75 20 24 56  
[www.arche-des-metiers.com](http://www.arche-des-metiers.com)

## Planète Mars

Saint-Romain-le-Désert  
07320 Mars  
04 75 20 24 56  
(priorité au téléphone fixe)  
06 79 16 22 18  
[www.planete-mars.pm](http://www.planete-mars.pm)



Crédits photo : Alexandre Valayer,  
Léa Godet, Mairie de Soyons,  
Fabritech, Ardèche Landscape,  
SMAC 07, Elyas Saens